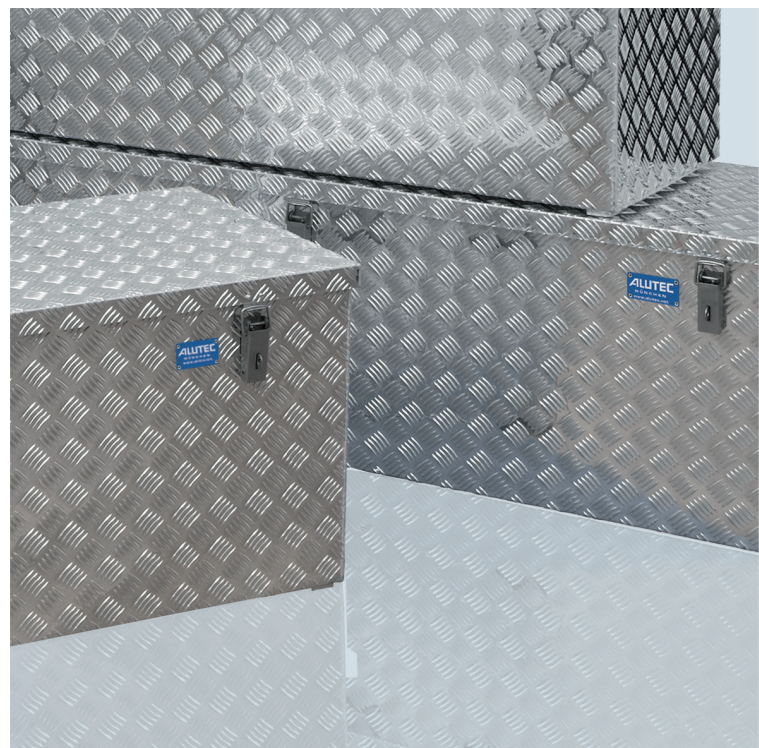


ALUMINIUM – TRANSPORTKISTEN AUS RIFFELBLECH ALUMINIUM – CAISSES DE TRANSPORT EN TÔLE STRIÉES

Das umfassendste Leistungsangebot
für Aluminium-Halbfabrikate

L'offre de service la plus complète
en demi-produits d'aluminium



Zum Aufbewahren von Ihren Werkzeugen und sperrigen Gegenständen

Diese extrem stabilen Transportboxen aus 3 mm starkem, legierten Aluminium-Riffelblech eignen sich u. a. hervorragend als Pritschenboxen für Handwerker, Bauunternehmen, Garten- und Messebauer – überall dort, wo grosse und sperrige Gegenstände sicher transportiert und verstaut werden müssen. Die staub- und spritzwassergeschützten Ausführungen in praxisgerechten Grössen mit massiven Exzenterverschlüssen, Gasdruckfedern, Vollverschweissung und Edelstahlbeschlägen bieten besten Schutz bei jedem Wetter.

- Aus Alu-Riffelblech 3 mm
- Rundum geschweisste Nähte
- Edelstahlscharniere, -griffe und -verschlüsse
- Mit selbsteinklappenden Sicherheits- Tragegriffen
- Massive Exzenterverschlüsse mit Öse für Vorhangschlösser
- Staub- und spritzwassergeschützt durch umlaufende Gummidichtung
- An der Unterseite vier Füsse mit Innengewinde M10 für fixe Befestigung



Fangbänder und Gummidichtung zur Entlastung der Scharniere. Nur bei R37, R70, R120, R234 spritzwassergeschützt durch umlaufende Gummidichtung

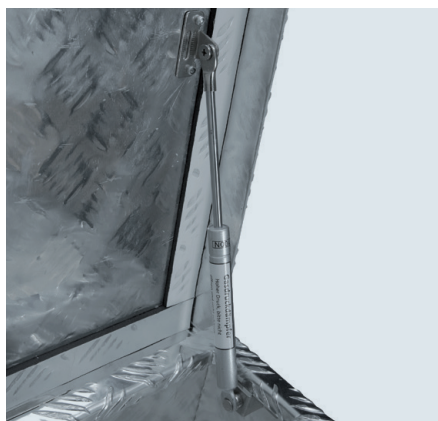
Bande de garde et joint en caoutchouc pour soulager les charnières. Uniquement pour R37, R70, R120, R234 Protection anti-éclaboussures grâce au joint d'étanchéité en caoutchouc.

Pour ranger vos outils et objets encombrants

Ces caisses de transport extrêmement robustes en alliage d'aluminium de 3 mm d'épaisseur – en tôle striée – sont idéales comme conteneurs pour les artisans, les jardiniers, les entreprises de construction et les exposants des foires et salons – partout où des objets volumineux et encombrants doivent être transportés et rangés de manière sûre.

Conçues pour rester étanches aux éclaboussures et à la poussière, ces caisses aux dimensions pratiques sont dotées de fermetures excentriques très solides, de vérins à gaz comprimé, de ferrures en acier inoxydable. Elles sont entièrement soudées et offrent une protection par tous les temps.

- En tôle d'aluminium striées de 3 mm d'épaisseur
- Bords soudés sur tout le pourtour
- Charnières, poignées et fermetures en acier inoxydable
- Poignées de transport de sécurité se repliant automatiquement
- Fermetures excentriques massives avec œillets pour cadenas
- Joint sur tout le pourtour protégeant de la poussière et des éclaboussures d'eau
- Fond pouvant être équipé de quatre pieds à visser (filetage M10) pour un montage fixe



Gasdruckdämpfer zum einfachen Öffnen des Deckels. Nur bei R250, R312, R375, R470, R883

Amortisseur à gaz comprimé facilitant l'ouverture du couvercle. Uniquement pour R250, R312, R375, R470, R883



R883 mit abgeschrägtem Deckel und zwei Seitentüren sowie optionaler Werkzeugablage.

R883 avec couvercle chanfreiné et deux portes latérales ainsi qu'un compartiment à outils en option.

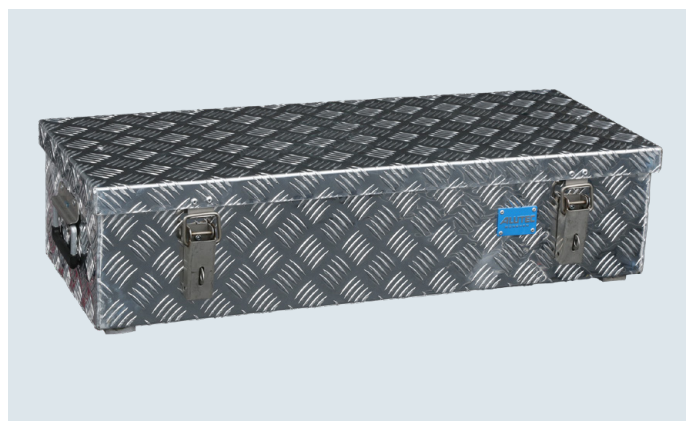
Artikel-Nr. Numéro d'article	Typ Type	Innenmasse mm Dimensions intérieures mm (L x B x H)/(L x l x H)	Rauminhalt Contenance Liter/ Litre	Gewicht Poids kg	Gasdruck-Dämpfer Amortisseurs de fin de course à gaz
700037	R 37	600x250x250	37	6,7	Nein/Non
700070	R 70	500x350x400	70	8,6	Nein/Non
700120	R 120	600x400x500	120	11,7	Nein/Non
700234	R 234	750x500x625	234	17,6	Nein/Non
700250	R 250	1000x500x500	250	19,3	Ja/Oui
700312	R 312	1250x500x500	312	22,7	Ja/Oui
700375	R 375	1500x500x500	375	26,7	Ja/Oui
700470	R 470	1874x500x500	470	32,0	Ja/Oui
700883	R 883	1678x675x730/830	883	47,4	Ja/Oui

Riffelblech-/Deichsel- und Anhängerboxen

Robuste Aluminium-Kiste für Anhänger, Ladefläche oder auch zu Hause in der Garage.

Die verschliessbare Kiste ist extrem stabil gearbeitet und mit mehrfach vernieteten Scharnieren ausgestattet. Spritzwassergeschützt dank solider Verarbeitung und zusätzlicher Dichtung im Deckel. Ideal, um Werkzeuge, Spanngurte usw. zu verstauen und sicher zu transportieren.

- Deichselbox in 1,6 mm Dicke
- Anhängerbox in 3 mm Dicke
- Rundum geschweisste Nähte
- Edelstahlscharniere, -griffe und -verschlüsse
- massive Exzenterverschlüsse mit Öse für Vorhangschlösser
- Staub- und spritzwassergeschützt durch umlaufende Gummidichtung



Caisses en tôle striée – pour timons et remorques

Caisse robuste en aluminium pour la remorque, le plateau de chargement ou à la maison dans le garage.

La caisse verrouillable est extrêmement stable et équipée de multiples charnières rivetées. Étanche aux éclaboussures grâce à la solidité de la finition et à un joint d'étanchéité supplémentaire dans le couvercle, elle est idéale pour ranger les outils, les sangles d'arrimage, etc. et les transporter en toute sécurité.

- Caisse pour timon en 1,6 mm d'épaisseur
- Caisse pour remorque en 3 mm d'épaisseur
- Bords soudés sur tout le pourtour
- Charnières, poignées et fermetures en acier inoxydable
- Fermetures excentriques massives avec œillets pour cadenas
- Protection anti-éclaboussures et anti-poussière grâce au joint d'étanchéité en caoutchouc



Artikel-Nr. Numéro d'article	Typ Type	Bezeichnung Description	Innenmasse mm Dimensions intérieures mm (LxBxH)/(LxIxH)	Rauminhalt Contenance Liter/ Litre	Gewicht Poids kg
700460	R 46	Anhängerbox Caisse pour remorque	800x300x190	46	8,6
700051	R 51	Deichselbox Caisse pour timon	580/480x280x345	51	4,6

Riffelblech-Unterflurboxen

Die LKW-Unterflurkisten (Unterbaukasten) aus Aluminium-Riffelblech sind bei Fahrern von grossen und kleinen Trucks sehr beliebt. Sie sind als Anfahr- bzw. Unterfahrerschutz zu nutzen. Im geöffneten Zustand wird der Werkzeugkasten gerne als Tisch verwendet.

- Alu-Riffelblech 3 mm
- Rundum geschweisste Nähte
- Ohne Griffe
- Mit Verschluss und zwei Schlüsseln
- Staub- und spritzwassergeschützt durch umlaufende Gummidichtung



Caisses en tôle striée pour sous-châssis

Les caisses à fixer sous le camion (caisse sous le plateau) en tôle d'aluminium à damiers sont très appréciées des chauffeurs de gros et de petits camions. Elles servent aussi de protection sous-plancher. Lorsqu'elle est ouverte, la caisse à outils est souvent utilisée comme table.

- En tôle d'aluminium à damiers de 3 mm d'épaisseur
- Bords soudés sur tout le pourtour
- Sans poignées
- Avec serrure et deux clés
- Protection anti-éclaboussures et anti-poussière grâce au joint d'étanchéité en caoutchouc



Artikel-Nr. Numéro d'article	Typ Type	Innenmasse mm Dimensions intérieures mm (L x B x H)/(L x l x H)	Rauminhalt Contenance Liter/ Litre	Gewicht Poids kg
700023	RU 23	400x250x230	23	4,2
700035	RU 35	600x250x230	35	6,3
700046	RU 46	800x250x230	46	7,7